

Biblioteka Główna i OINT  
Politechniki Wrocławskiej



100100219259

R  
495

J. Schams  
Handbuch der Weberei  
Fünfte Auflage  
Stoffproben



R 495  
m

Archiwum



*Inv. 24999.*



351422 L/1





Jute-Packstoff



Rohleinen-Ware



Rein-Leinwand



Halbleinwand



Rohnesfel (Baumwolle)



Mako-Luch (Baumwolle)



Baumwoll-Flanell



Shirting (Baumwolle)



Creton (Baumwolle)



Julef (Baumwolle)



Bettzeug (Baumwolle)



Körper (Baumwolle)



Kleider-Farchent (Baumwolle)



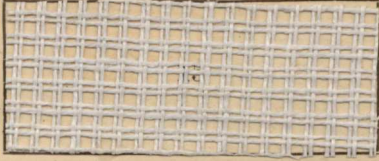
Matragen-Drell







Stofftafel 2



Kanebas



Jacquard-Barchent (Baumwolle)



Handtuch (Reinleinen)



Batist (Baumwolle)



Biber (Baumwolle)



Zephir (Baumwolle)



Körper, weiß (Baumwolle)



Pikee-Barchent (Baumwolle)



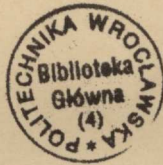
Satin-Jacquard (Baumwolle)



Manchester (Baumwollsamt)



Bett-Damast (Baumwolle)



Woll-Flanell



Panama (Matte) Baumwolle



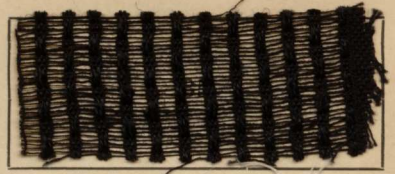
Damentuch



Stofftafel 3



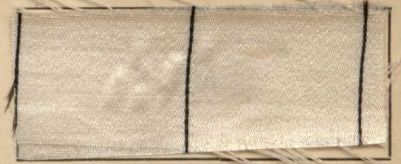
Kammgarn-Serge



Grenadine



Satin-Tuch



Armelfutter (Halbseide)



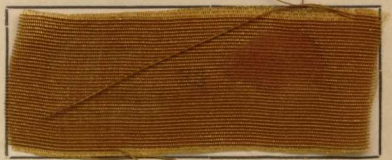
Cheviot



Seiden-Taffet



Mohair



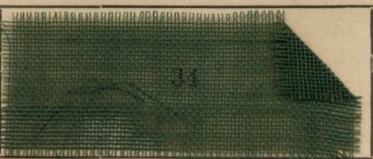
Coltanne (Seide)



Wpaka



Atlas



Voile-Stoff



Seiden-Samt



Stofftafel 4



Jacquard-Lischzeug



Baumwoll-Damast (vgl. Fig. 638)



Bejaßt, (vgl. Fig. 637)



Seppis (Cortina)



Deutsche Gardinen (Madras)  
(vgl. Fig. 639)





# Stofftafel 5



Jacquard-Plüsch  
Grife 2 chörig (vgl. Fig. 648)



Jacquard-Plüsch  
Grife 2 chörig (vgl. Fig. 651)



Brüsseler Teppich (vgl. Fig. 652)



Möbelstoff, 2 schüßig (vgl. Fig. 654)



Gobelin-Imitation, 4 chörig (vgl. Fig. 643)



Waffel-Decke (vgl. Fig. 633)



Tischzug m. Warenwechsel (vgl. Fig. 644)













BIBLIOTEKA GŁÓWNA

351422 LM