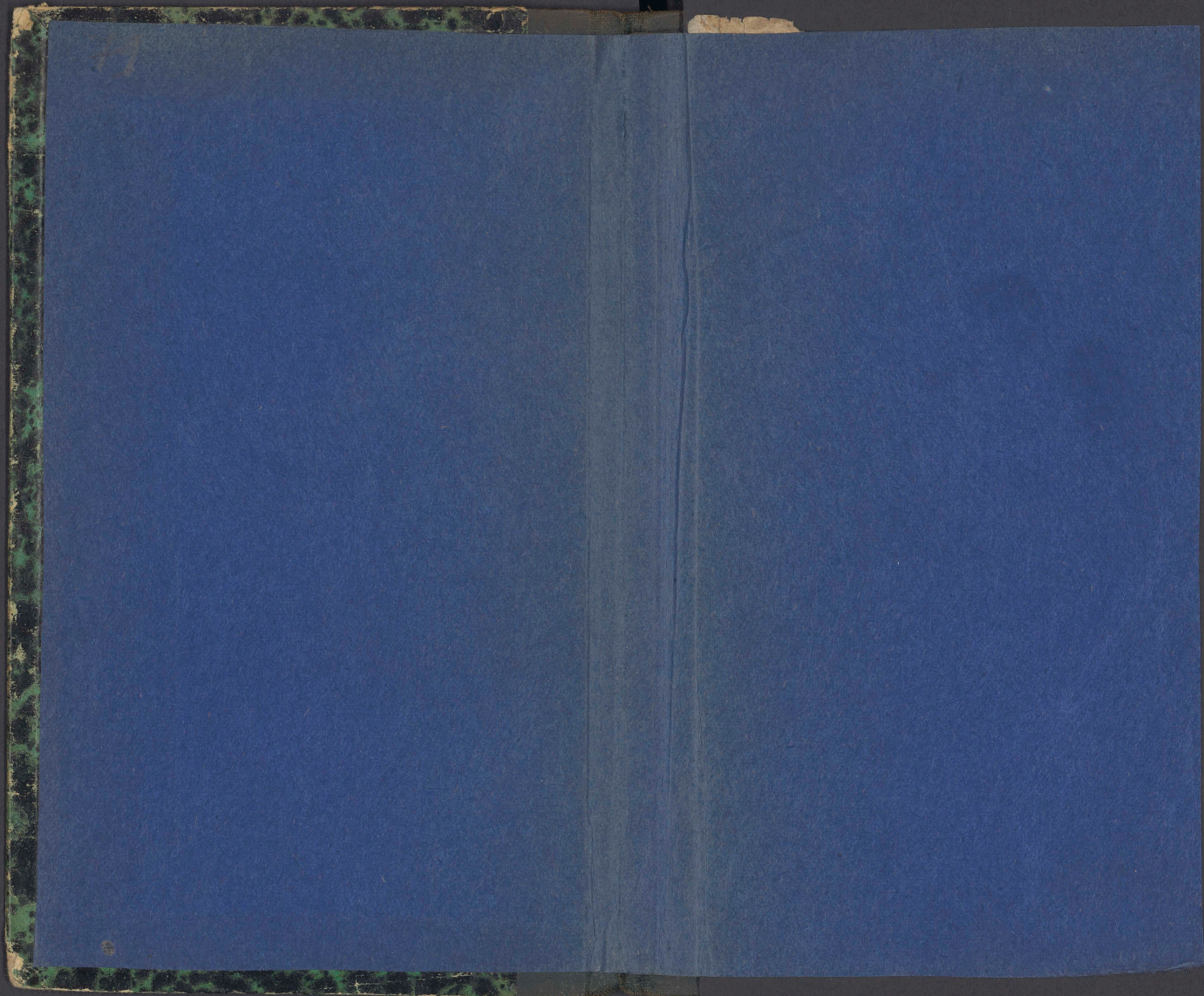


BIBLIOTEKA

Zakł. War. im. Ossolińskich

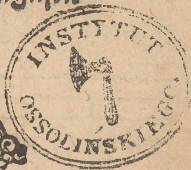
XVI 0 953

D. MF



Wydruko we

selu najświetniejszego Króla Szwajcarskiego
mianą cesarza Augusta
pierwszego.

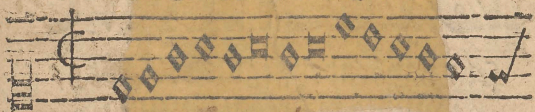


Wydrukowano w Krakowie przez
Cesarza Andryfowicza.
Lata 80.

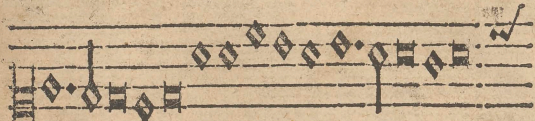
W D L I I.

42458

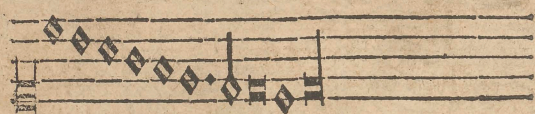
CANT ▶



Chwała Bogu z wyższymi i najdzyeczniejszymi

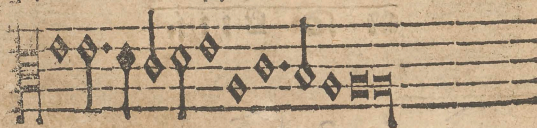
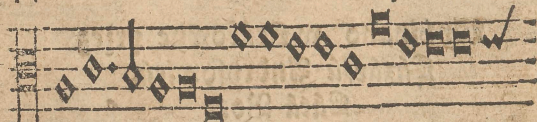
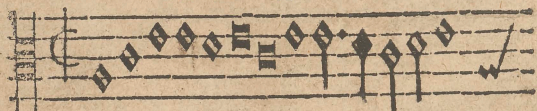


gosciami / Bądźmy wdzyeczni tym nowym



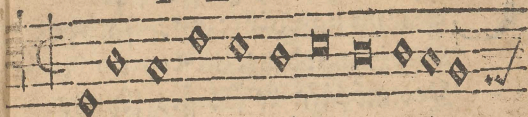
rodzajem w Polsce slynie.

A L T ▶



XV. O. 953

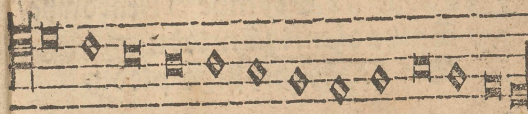
T E N ▶



Chwała Bogu z wyższymi i najdzyeczniejszymi

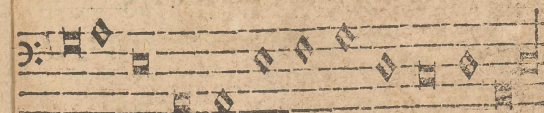
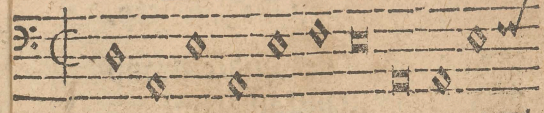


gosciami / Bądźmy wdzyeczni tym



rodzajem w Polsce slynie.

B A S ▶



A 17

C Swatá Bogu zwojskofci
Zkálích nawdžecznych gości
Wadźmy wdžeczni tej nowiny
Wjednác cása w Polšce słyne.

K Rol August Władychyssh Pan/
Wuz raczył odmyenić swoy stan/
Włozył w dostwo ná strone
Woyal sobye słyzna žone.

B G mu rádziłi Pánowye
Wedac ná Seymye w Králowye/
Wy sye oženit já młodu
Dla napyáchnysshego ptodu.

P An ich raczył weym wysłucháć
Kazal sobye žony słućci
Wrozesłal dźywostebý
Gzeł swe byrne wástrzeby.

R Gspuścił ye w cudze strony
Wby mu słućci žony/
Wreńasłicznysshey Grlice
Wadź w dowy álbo dźewice.

Y Wysłal páná wyełkego
Gwego kšestwá Wicemškego/
Wádziwítá wyełmoźnego
Wž do krolestwá Wymškego.

W puzći

A Wuzci mu náležoná
Do Králowá przynyesyoná/
Przez wyełkego Wádziwítá/
Wjednác tam tál słyzna tyla.

D Ani plemynya wyełkego
Gna Corá Krolá Wyt mškego/
Wpokolonya Cesárskego.
Ná swyęcye nic wdžecznysshego.

B Wt przý yeh ofwyeconosci
Wodžony brát yeh miłosci
Własny Syn Krolá Wymškego/
Wegož rodu Cesárskego.

P Wáwyeć grusce wberzch wgodził
Ten wyełmoźny pan Wádziwít/
Wáćci Krolom žony rápa
Ci co sye ná ludžyach žnápa.

S Władnyć w káždá rzecz wgodži
Wto sye rozumem obchodži/
Wámćci yest rozum wysoki
Wdžye z pyenyedźmi wor sserozi.

T En Páná bário mituye
Gkárkow swoich wyełkułye/
Wawždy swoy dwor kłoma strohnie
W žywye nálo Pan hoynye.

W iij

Pan

P An Rádziwoł z żywdy strohny
Zacny swobodny a honny
A dzis wego pánstwe strohe/
Wyeffe ni: wprzod cyle dwohe.

Z adz pochwesson Gele byatty/
Wdyjes cás wprzemye staty
Wwelkac sye pochwchá státa
Sj Grlích przylechála.

Y Esti znát wyelkhey statosci/
W wego Krole wsthey milosci/
Sj m. tuye stan majestki
Yako cny Pan krzesciyánski.



P Ali pan Bog tá Grlích
Bedzhe wroł myeé Krolewicá/
Ku pochwessenyu swym Pánom
Táé Litwe yako Polánom.

V Ywecháli kney pánowye
Biskupi wdyewodowye/
Ludzhesz Krolewszy dworzánhe/
Przy swym nayásnyessym Páni

V Stáli sye zhey miloscha
Zona whella ochornoscha/
Pánu Bogu dyhekowáli
Sj swa Pánya ogladáli.

Przyprawi

